

FLECK-WEG

Novatweed

VIVA

 **pichler**

FEINES STRUKTUR-PANAMAGEWEBE
ZARTER MELANGE-EFFEKT
HERVORRAGENDER FLECKSCHUTZ



FEINE TISCHWÄSCHE SEIT 1866

QUALITÄT

VIVA ist die pflegeleichte Tischdecke schlechthin. Dieses Polyestergewebe wird mit einem bisher unerreichten Fleckschutz versehen. Flüssigkeiten perlen einfach ab, sodass sie sich mühelos abtupfen lassen und das noch nach vielen Wäschen. Selbst eingetrocknete Flecken können leicht ausgewaschen werden. Mit seiner zeitgemäß modernen Optik und den idealen Pflegeeigenschaften ist VIVA sowohl Indoor als auch im Außenbereich sehr universell einsetzbar.

EIGENSCHAFTEN

- VIVA ist fleck- und schmutzabweisend.
- VIVA hat einen körnigen und dennoch angenehm weichen Griff und einen natürlichen Fall.
- VIVA besitzt eine hohe Lichtechtheit, ist überaus strapazierfähig und damit sehr langlebig.
- VIVA ist bügelleicht und formstabil.
- VIVA bietet eine interessante Farbauswahl.
- Die Meterware bis 290 cm Breite lässt auch bei Sondergrößen und -formen keine Wünsche offen.
- VIVA lässt sich vielfältig mit den Dessins RIO und IPANEMA kombinieren.

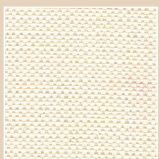
TECHNISCHE BESCHREIBUNG

MATERIALZUSAMMENSETZUNG NACH TKG	100 % Polyester
GEWICHT	ca. 230 g/qm
AUSRÜSTUNG	bicolor stückgefärbt, Fleckschutzausrüstung
EINLAUF	ca. 2 %
LICHTECHTHEIT	4 – 6 (nach DIN EN ISO 105 – B 02)
HYPOCHLORIT-BLEICHECHTHEIT	nicht chloren
WASCHECHTHEIT	4 – 5 (DIN EN ISO 105 C 06)

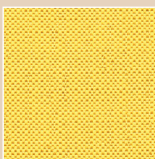
Technische Änderungen vorbehalten

BEHANDLUNGSHINWEISE

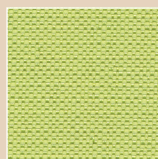
- Flüssigkeiten abtupfen; feste Fleckschubstanzen vorsichtig abnehmen – nicht verreiben. Gehen Sie von außen nach innen vor, um den Fleck nicht zu verteilen. Keine Spülmittel und ähnliche Substanzen einsetzen.
- Bei intensiver Benutzung empfehlen wir die Decke regelmäßig einem Waschprozess zuzuführen.
- Die Decke kann problemlos gewaschen werden, bitte stets mit 40 °C-Wäsche – nur leicht schleudern. Überdosierungen vermeiden. Verwenden Sie Waschmittel für den Niedrigtemperaturbereich. Keinen Weichspüler einsetzen.
- Durch Bügeln oder Mangeln (mit reduzierter Temperatur) wird die fleckabweisende Wirkung reaktiviert. Das Gewebe hat eine sehr geringe Feuchtigkeitsaufnahme und ist daher schnell trocken.
- Scharfe Lösungsmittel wie Aceton, Chlor, Desinfektionsmittel oder lösungsmittelhaltige Stoffe wie Filzstifte oder Kleber beeinträchtigen den Fleckschutz.
- Intensive Witterungseinflüsse nehmen Einfluss auf die Farbe.



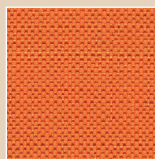
PE – perle



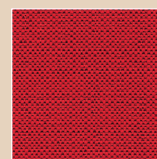
SN – sonne



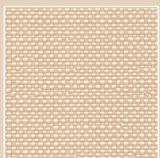
LM – limone



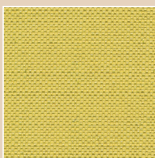
OR – orange



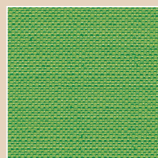
GA – granat



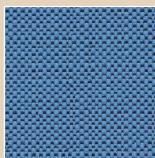
LN – leinen



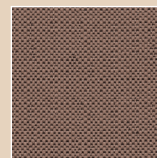
SF – senfgelb



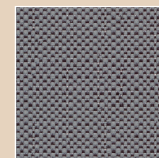
MO – moos



BL – blau



MK – mokka



GP – graphit