

FLECK-WEG

LIFE

# LOOP

 **pichler**

ELEGANT GESCHWUNGENE LINIEN

MODERNE FARBEN

WISCH UND WEG

## QUALITÄT

LOOP ist die elegante Tischdecke mit ästhetischer, harmonisch geschwungener Linienführung und herausragenden Materialeigenschaften für den professionellen Einsatz. LOOP besteht aus filigranem Jacquard-Gewebe mit matter Baumwolle im Fond. In der Figur sorgt Polyester für seidigen Glanz. Durch die hochwertige Acryl-Micro-Beschichtung lässt sich LOOP einfach und wirksam abwischen. Dabei bleibt der angenehm textile Griff durch den cleveren Material-Mix von LOOP vollständig erhalten.

## EIGENSCHAFTEN

- LOOP ist wasserundurchlässig und abwischbar
- LOOP ist weich und leicht mit natürlichem Griff und Fall
- Einfache Pflege und hohe Strapazierfähigkeit
- Meterware bis 280 cm breit erhältlich
- Optisch schöner 2 cm-Saum

### TECHNISCHE BESCHREIBUNG

MATERIALZUSAMMENSETZUNG NACH TKG	60 % Baumwolle / 40 % Polyester, microbeschichtet
GEWICHT	ca. 230 g/qm
AUSRÜSTUNG	stückgefärbt, beschichtet
EINLAUF	ca. 3 %
LICHTECHTHEIT	4 – 5 (nach DIN EN ISO 105 – B 02)
HYPOCHLORIT-BLEICHECHTHEIT	nicht chloren
WASCHECHTHEIT	4 – 5 (DIN EN ISO 105 C 06)

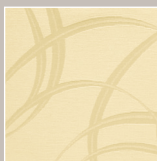
Technische Änderungen vorbehalten

### BEHANDLUNGSHINWEISE

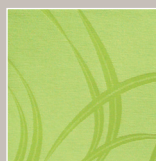
- Flecken sofort mit einem Schwamm abwischen. Bei hartnäckigen Flecken, die sich mit dem Schwamm nicht entfernen lassen, und bei intensiver Benutzung empfehlen wir, die Decke zu waschen. So wird Ihre LOOP immer wieder tadellos sauber.
- Decke kann bei Bedarf problemlos gewaschen werden, bitte stets mit 40 °C-Feinwäsche – nur leicht schleudern.
- Bügeln Sie die Decke nach jeder Wäsche nur von der Rückseite, um ihre fleckabweisende Wirkung zu reaktivieren.
- Scharfe Lösungsmittel wie Aceton, Chlor, Desinfektionsmittel oder lösemittelhaltige Stoffe wie Filzstifte oder Kleber können die Beschichtung zerstören.
- Intensive Witterungseinflüsse (Sonne, Regen etc.) nehmen Einfluss auf die Farbe.



WS – weiß



NT – natur



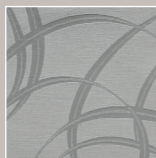
LM – limone



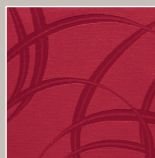
GR – grege



JA – jade



GU – grau



BG – burgund