



MISCHGEWEBE

Modaline

CORDOBA



 **pichler**

BÜGELFREIER PIQUÉ

QUALITÄT

Diese Baumwoll-/Polyester-Mischung in der erhabenen Struktur des floralen Piqués passt ideal sowohl in das Landhotel wie in die gehobene Gastronomie. Die volumige Optik und der natürliche Griff werten jeden Raum auf. CORDOBA ist die Tischdecke für den modernen, von Neuem begeisterten Kunden. Trendige Farben bringen attraktives Flair in die Einrichtung.

EIGENSCHAFTEN

- Hochwertigste Materialzusammensetzung bietet einfachste Pflege und hohe Strapazierfähigkeit bei einem sehr guten Preis-/Leistungsverhältnis.
- Bei der erhabenen Struktur ist bügeln nicht mehr erforderlich.
- CORDOBA eignet sich auch hervorragend für Stuhlhussen, Kissenhüllen und Bettüberwürfe.
- Ideal für den Einsatz innen und außen.
- Auch mit der kostengünstigen Konfektion mit Schmalsaum als CORDOBA-D erhältlich.
- Bis 170 und 265 cm breit oder rund lassen sich Sondergrößenwünsche erfüllen.

TECHNISCHE BESCHREIBUNG

MATERIALZUSAMMENSETZUNG NACH TKG	70 % Baumwolle, 30 % Polyester
GEWICHT	ca. 250 - 260 g/qm
AUSRÜSTUNG	stückgefärbt, hochveredelt, thermofixiert
EINLAUF	ca. 3 %
LICHTECHTHEIT	5 - 7 (nach DIN EN ISO 105 - B 02)
HYPOCHLORIT-BLEICHECHTHEIT	nicht chloren
WASCHECHTHEIT	3 - 5 (DIN EN ISO 105 C 06)

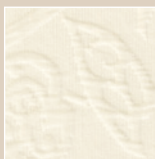
Technische Änderungen vorbehalten

BEHANDLUNGSHINWEISE

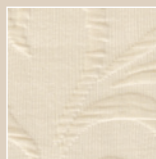
- CORDOBA ist pflegeleicht ausgerüstet. Durch die Webtechnik entsteht eine bügelfreie Qualität.
- Nur leicht schleudern
- Bei 60 °C-Wäsche lassen sich selbst kritische Flecken im Allgemeinen leicht entfernen.
- Trocknen mit reduzierter Temperatur. Bitte die Decken nach dem Trockenvorgang umgehend aus der Trommel nehmen.
- Buntwaschmittel ohne optische Aufheller erhalten die Brillanz der Farben.
- Verwenden Sie unter diesen hochwertigen Decken immer eine schützende Tischauflage.
- Intensive Witterungseinflüsse nehmen Einfluss auf die Farbe.



BW – brillantweiß



PE – perle



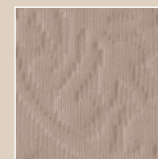
S – sand



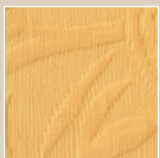
K – kit



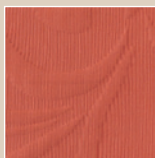
AR – altrosa



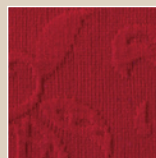
N – nougat



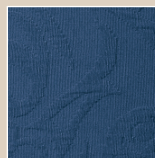
G – gold



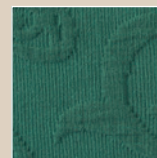
TC – terracotta



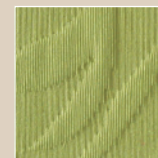
BG – burgund



I – indigo



PI – pinie



LM – limone



PL – platin



GI – granit

